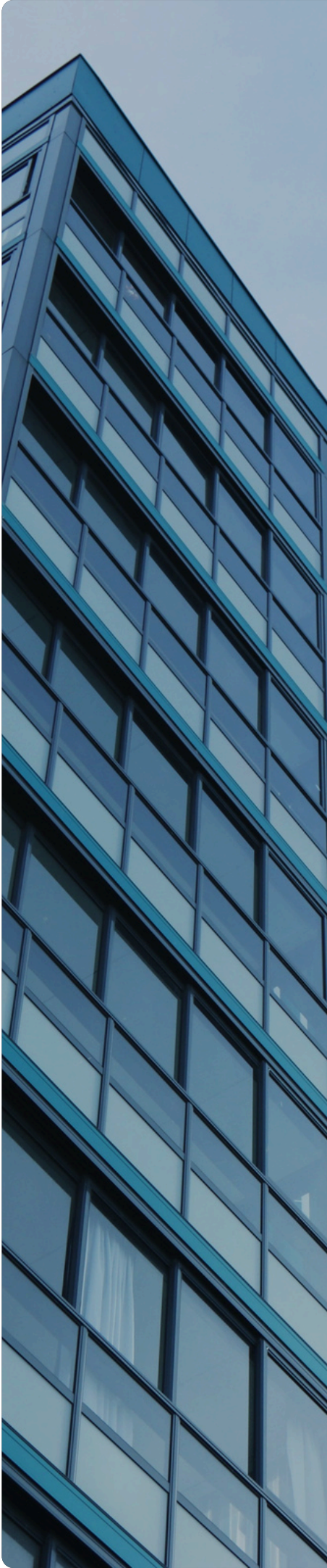




ESPACE-HABITAT
45
MATERIAUX
CUISINES & MENUISERIES

GUIDE D'ENTRETIEN

Guide d'entretien de vos menuiseries pour leur garantir performance et longévité.



Ce court manuel ne se veut pas exhaustif mais présente les points principaux à suivre pour un entretien optimal et solutionner les petits problèmes pour prévenir les dépannages.

SOMMAIRE

03 Fenêtres

04 Volets roulants

05 Portes de garage

06 Portes d'entrée

07 Stores bannes

08 Stores, BSO, Moustiquaires

09 Contact

Une courte vidéo est également disponible sur notre site internet (rubrique Guide d'entretien de vos menuiseries) résumant les principes de bases pour entretenir vos fenêtres.

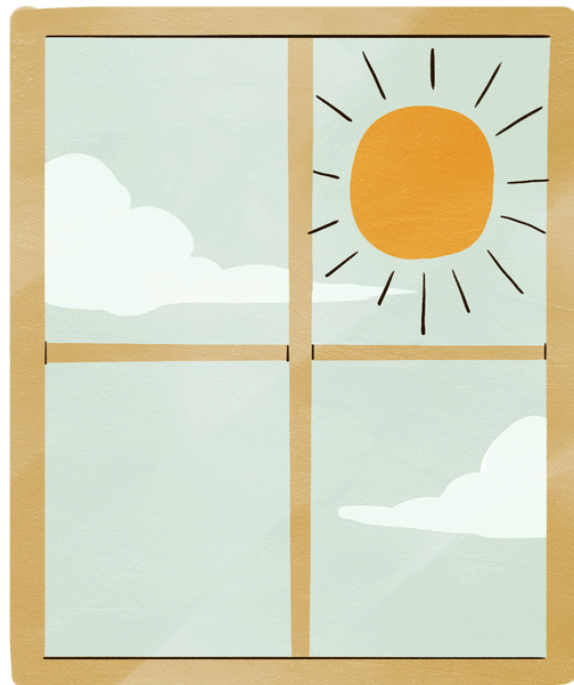
FENÊTRES

ENTRETIEN

L'entretien des fenêtres varie selon les matériaux :

- Les fenêtres en **PVC** nécessitent un nettoyage à l'eau savonneuse environ deux fois par an, en prenant soin de **dépoussiérer les gorges d'évacuation**.
- Pour les fenêtres en **aluminium**, un nettoyage tous les six mois avec un **produit non abrasif** est conseillé.
- Les fenêtres en **bois** demandent un entretien plus poussé : il faut les poncer, les **traiter** avec des produits fongicides et et appliquer une nouvelle couche de lasure ou de peinture hydrofuge tous les 5 à 10 ans.

Quant aux **vitres**, l'utilisation de vinaigre blanc ou de liquide vaisselle est recommandée.



HELP



J'AI DU MAL À MANOEUVRER LA POIGNÉE DE MA FENÊTRE / LA FENÊTRE ACCROCHE MAL

Nous vous recommandons d'abord d'effectuer un nettoyage de votre fenêtre (gorges, mécanismes).

Procédez ensuite à la **lubrification** des crémones (sur la tranche de la fenêtre quand vous l'ouvrez) avec un lubrifiant silicone type **WD-40** (formule propre).

Manoeuvrez ensuite à plusieurs reprises la poignée pour actionner le mécanisme et ainsi graisser l'ensemble.

Fermez votre fenêtre.

Si le problème persiste, contactez-nous.

MA FENÊTRE FROTTE/FERME MAL

Cela peut être dû aux conditions extérieures, voir [page 4, Porte d'entrée](#)

CONDENSATION SUR MA FENÊTRE

Votre pièce est peut-être trop humide, pensez à bien aérer.

Si le problème est récurrent et problématique, contactez-nous, une installation de VMC sera peut-être la solution.

VOLETS ROULANTS

FRÉQUENCE D'ENTRETIEN

L'entretien régulier des volets roulants est essentiel pour garantir leur longévité. Il est conseillé de nettoyer les volets tous les 3 à 12 mois selon l'environnement (urbain, rural, ou marin). Un entretien régulier permet d'éviter les dysfonctionnements et de préserver vos volets.

COMMENT FAIRE ?

Utilisez une éponge douce, une brosse souple, et de l'eau savonneuse pour laver les lames. Après rinçage, laissez sécher à l'air libre et appliquez un lubrifiant silicone sur les rails pour un fonctionnement fluide. Évitez les produits abrasifs pour protéger les surfaces.



MON VOLET NE DESCEND/MONTE PLUS

Avez-vous essayé de **changer les piles de la télécommande** ?

En moyenne, une pile peut durer entre 1 et 2 ans. Toutefois, si vous constatez que la portée diminue ou que la réactivité de la télécommande faiblit, c'est probablement un signe qu'il est temps de remplacer la pile. Pour prolonger la durée de vie de la pile, évitez d'exposer la télécommande à des températures extrêmes ou à l'humidité.

MON VOLET SOLAIRE NE FONCTIONNE PLUS

Dans un premier temps, changer les **piles** de la télécommande.

Si le problème persiste, pour un volet roulant solaire, il peut être intéressant de le **recharger** avec un appareil adéquat. Pour cela contactez-nous afin que nous vous le fournissions pour effectuer le test.

MON VOLET GRINCE QUAND IL EST EN MOUVEMENT

Avez-vous suffisamment lubrifié les rails et mécanismes ?

Comme n'importe quel système mécanique, le volet a besoin d'être lubrifié. Utilisez un **lubrifiant silicone**, type WD-40 (formule propre) aux endroits stratégiques et faites manoeuvrer le volet.

PORTES DE GARAGE

FRÉQUENCE ENTRETIEN

Un entretien préventif **une fois par an** permet de conserver une porte fonctionnelle plus longtemps. Si votre installation est ancienne, elle peut nécessiter un entretien plus fréquent, entre 2 à 3 fois par an.

COMMENT FAIRE ?

Le principe est le même que pour les volets roulants : eau savonneuse, éponge non-abrasive, rinçage à l'eau claire, chiffon microfibre pour retirer les coulures d'eau.

Pour la **lubrification**, l'appliquer dans les rails, chaîne...



MA PORTE NE BOUGE PLUS

Comme pour un volet roulant, ce problème peut d'abord venir de la télécommande. Avez-vous pensé à **changer les piles** ?

voir [page 4, volets roulants](#)

MA PORTE GRINCE QUAND ELLE EST EN MOUVEMENT

Pensez à graisser les mécanismes, voir [page 4, volets roulants](#).

PORTES D'ENTRÉE

FRÉQUENCE ENTRETIEN

Un entretien préventif **environ 2 fois par an** permet de conserver une porte fonctionnelle plus longtemps.

COMMENT FAIRE ?

Eau savonneuse, éponge non-abrasive, rinçage à l'eau claire, chiffon microfibre pour retirer les coulures d'eau.

Pour la **lubrification**, appliquer un lubrifiant silicone (type WD-40 formule propre) sur l'ensemble des **mécanismes** situé sur la tranche de votre porte et au niveau des **gonds**.

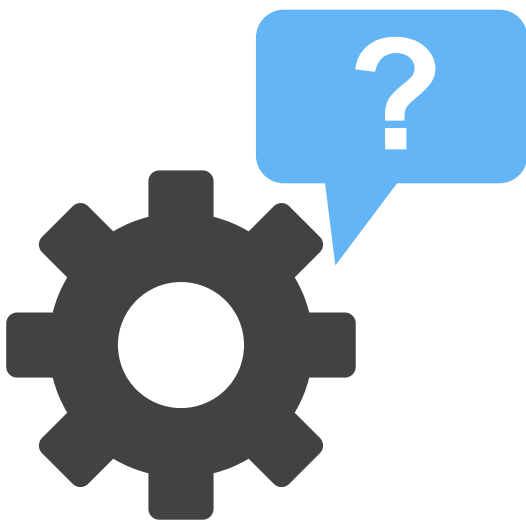


MA PORTE FROTTE SUR LE CHASSIS

Si nous sommes en période de forte **chaleur**, que votre menuiserie est fortement exposée au **soleil**, que la **teinte est sombre** ou que le temps est **humide** (bois), il se peut que votre menuiserie bouge. C'est normal ! En fonction des conditions climatiques et extérieures, les **matériaux travaillent** (dilatation et rétractation). Si le problème persiste après quelques jours de retour à un climat normal, un réglage devra probablement être effectué.

LA POIGNÉE DE MA PORTE EST DIFFICILE À MANOEUVRER / LA PORTE ACCROCHE DIFFICILEMENT

Ce problème peut être très similaire à celui d'une fenêtre. Une lubrification suffisante reste la meilleure solution. Pour résoudre la problème, voir page 3, Fenêtres.



STORES BANNES

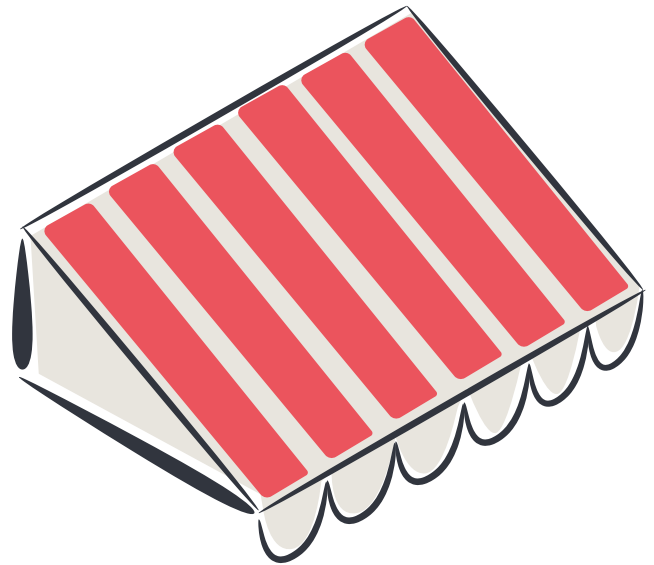
FRÉQUENCE ENTRETIEN

Un entretien préventif **environ 2 fois par an** permet de conserver une porte fonctionnelle plus longtemps.

COMMENT FAIRE ?

Nettoyer à l'eau savonneuse puis rincer à l'eau claire le caisson et les bras.

Lubrifiez les mécanismes avec du WD-40, voir [page 4](#), [Volets roulants](#).



LA TOILE DE MON STORE EST ABIMÉE OU DÉCOLORÉE

Il se peut qu'après de longues années d'exposition au vent, à la pluie et au soleil, la toile de votre store ait vieilli. Contactez-nous pour savoir si un remplacement est possible selon votre modèle.

MON STORE NE FONCTIONNE PLUS / LES BRAS SONT BLOQUÉS

Les causes peuvent être diverses :

- manque de lubrification
- détérioration à cause des conditions météo (vent, grêle...)
- moteur HS

Contactez-nous pour détailler votre problème et nous réaliserons un diagnostic.

STORES, BSO, MOUSTIQUAIRES

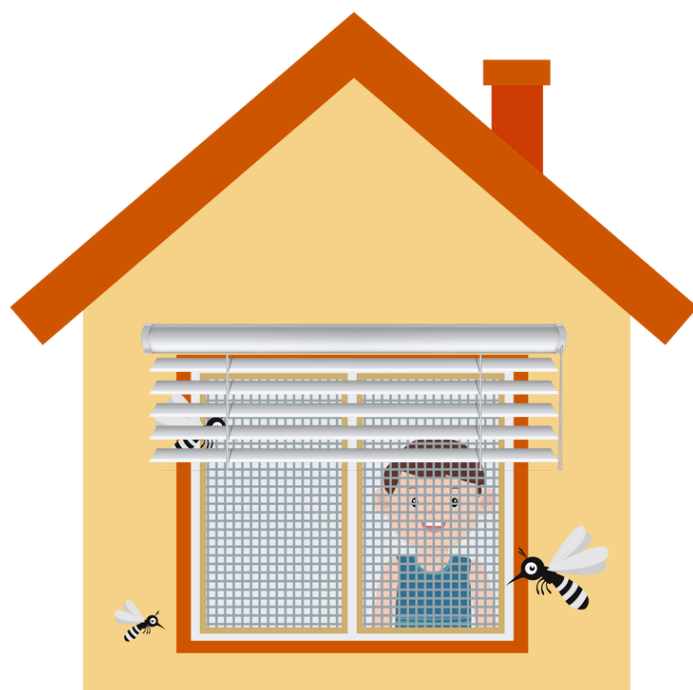
FRÉQUENCE ENTRETIEN

Un entretien préventif **environ 2 fois par an** permet de conserver une installation fonctionnelle plus longtemps.

COMMENT FAIRE ?

Eau savonneuse, éponge non-abrasive, rinçage à l'eau claire, chiffon microfibre pour retirer les coulures d'eau.

Bien penser à retirer toutes les salissures (type feuilles mortes) qui pourraient se glisser dans les rails/gorges de vos moustiquaires, etc...



MON STORE ÉLECTRIQUE NE MARCHE PLUS

Avez-vous pensé à changer les piles de votre télécommande ? C'est la cause la plus récurrente pour ce genre de problématique.





Si le problème persiste, contactez-nous.

MON STORE / MOUSTIQUAIRE EST DIFFICILE À MANOEUVRER

Une saleté s'est peut-être glissée dans un rail ou bien la chaleur et le soleil ont fait travailler la matière, rendant la manoeuvre moins fluide temporairement.

Si le problème persiste, contactez-nous.

CONTACT

-  03.71.41.00.00
-  contact@4s-espace-habitat.fr
-  53 route de Lyon, 71000 Mâcon
-  www.4s-espace-habitat.fr

ESPACE-HABITAT
4S
MATERIAUX
CUISINES & MENUISERIES